



WK207 Polo écoresponsable homme



A propos

- Couture renforcée aux épaules, pour une meilleure résistance.
- Coton biologique doux et agréable pour la peau.
- Coupe droite pour plus d'aisance.

Coloris unis : 60% coton / 40% polyester. Conçu à partir de 60% de coton biologique et 40% de polyester recyclé. Coloris Oxford Grey : 90% coton / 10% viscose. Conçu à partir de 90% de coton biologique. Tous les coloris sont conçus à partir de coton biologique. Les certificats OCS (Organic Content Standard) et RCS (Recycled Claim Standard) sont délivrés par Ecocert Greenlife. Tissu maille piquée. Lavable à 60°. Coupe droite. Col et bas de manches en bord-côte 1x1 avec bande de propreté chevron contrastée orange. Patte 3 boutons ton sur ton. 1ère boutonnière horizontale. Fentes latérales avec bande chevron contrastée orange. Finition double aiguille bas de vêtement. Etiquette de marque tear-away pour faciliter la personnalisation. Couture renforcée aux épaules, pour une meilleure résistance.



180 g/m²

Tailles

XS - S - M - L - XL - XXL - 3XL - 4XL - 5XL - 6XL

Informations Complémentaires

Logistique

Pays d'origine

Code douanier



BD - Bangladesh



61051000

Certifications



Conditions de lavage



Couleurs



Black



Dark Grey



Forest Green



Navy



Oxford Grey

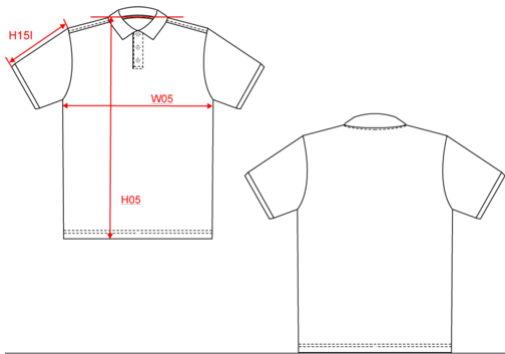


Royal Blue



White

Dimensions (cm)










| WK207 - Polo écoresponsable homme | XS | S | M | L | XL | XXL | 3XL | 4XL | 5XL | 6XL |
|-----------------------------------|-------|-------|-------|-------|-------|-------|-------|-------|-------|-------|
| H05 (M) | 68.00 | 70.00 | 72.00 | 74.00 | 76.00 | 78.00 | 80.00 | 82.00 | 84.00 | 86.00 |
| H15I (M) | 21.50 | 22.25 | 23.00 | 23.75 | 24.50 | 25.25 | 26.00 | 26.75 | 27.50 | 28.25 |
| W05 (M) | 47.00 | 50.00 | 53.00 | 56.00 | 59.00 | 62.00 | 65.00 | 68.00 | 71.00 | 74.00 |



WK207

Polo écoresponsable homme

Informations Couleurs

| | | | | |
|--|---|--|--|---|
|  Black RVB : 0,0,0 Pantone C : BLACK Pantone TCX : 19-4004 TCX |  Dark Grey RVB : 63,60,60 Pantone C : 447C Pantone TCX : 19-0000TCX |  Forest Green RVB : 33,67,50 Pantone C : 5605C Pantone TCX : 19-5918TCX |  Navy RVB : 0,42,66 Pantone C : 296C Pantone TCX : 19-4012TCX |  Oxford Grey RVB : 173,175,175 Pantone C : Cool Gray 6C Pantone TCX : 14-4203TCX |
|  Royal Blue RVB : 0,51,141 Pantone C : 7684C Pantone TCX : 18-4051TCX |  White RVB : 255,255,255 Pantone C : White Pantone TCX : 11-0601 TCX | | | |

Logistique  5  30

| Sizes | Width (cm) | Height (cm) | Length (cm) | Net weight (kg) | Gross weight (kg) | Pieces/Box | Pieces/Bundle |
|-------|------------|-------------|-------------|-----------------|-------------------|------------|---------------|
| XS | 40 | 16 | 60 | 4.6 | 6.2 | 30 | 5 |
| S | 40 | 16 | 60 | 4.9 | 6.5 | 30 | 5 |
| M | 40 | 16 | 60 | 5.1 | 6.8 | 30 | 5 |
| L | 40 | 18 | 60 | 5.4 | 7.2 | 30 | 5 |
| XL | 40 | 18 | 60 | 5.8 | 7.5 | 30 | 5 |
| XXL | 40 | 20 | 60 | 6.1 | 8.1 | 30 | 5 |
| 3XL | 40 | 23 | 60 | 6.5 | 8.6 | 30 | 5 |
| 4XL | 40 | 23 | 60 | 7.1 | 9.2 | 30 | 5 |
| 5XL | 40 | 26 | 60 | 7.6 | 9.8 | 30 | 5 |
| 6XL | 40 | 26 | 60 | 8 | 10.4 | 30 | 5 |